

# Die Preise

Preise (in Euro)	Saison A 1.7.-31.8.	Saison B 1.1.-30.4. 1.10.-31.12.	Saison C 1.5.-30.6. 1.9.-30.9. *
<b>Appartement 2</b> (für 2 Pers.) ca. 28 m <sup>2</sup>	50,-	41,-	46,-
<b>Appartement 3</b> (für 4 Pers.) ca. 45 m <sup>2</sup>	66,-	51,-	62,-
<b>Appartement 5</b> (für 2 Pers.) ca. 22 m <sup>2</sup>	43,-	39,-	40,-
<b>Appartement 9</b> (für 2+1 Pers.) ca. 30 m <sup>2</sup>	55,-	45,-	51,-
<b>Appartement 17</b> (für 4 Pers.) ca. 53 m <sup>2</sup>	75,-	61,-	69,-

\* plus Feiertage + Brückentage

Bei einer Verweildauer von:

- ein oder zwei Tagen zzgl. 15,- Euro
- drei und vier Tagen zzgl. 10,- Euro
- fünf und sechs Tagen zzgl. 6,- Euro

Bei dem Appartement Nr. 17 erhöht sich der Preis um 25,- Euro, 15,- Euro bzw. 10,- Euro.

Sollten Sie das App. mit mehr Personen als vorgesehen belegen, berechnen wir für jede weitere Person 5,- Euro pro Tag, in einem separaten Zimmer 12,- Euro.

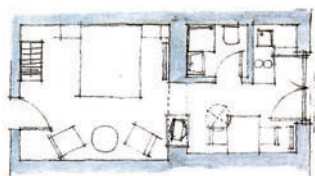
Falls Sie nach Absprache Ihren vierbeinigen Freund mitbringen, stellen wir Ihnen 5,- Euro pro Tag in Rechnung.

Wir würden uns freuen, wenn Sie die Bettwäsche selbst mitbringen könnten. Wenn dies nicht möglich ist, stellen wir Ihnen gerne ein Wäschepaket zum Preis von 12,- Euro zur Verfügung.

Auf unserem Grundstück befindet sich eine Sauna, die Sie nach Absprache gerne nutzen können.

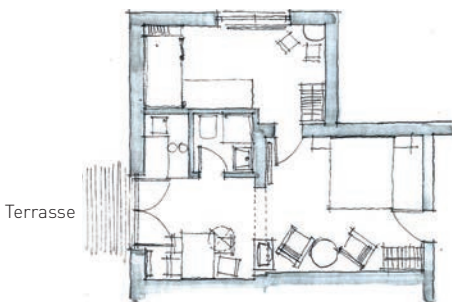
**Wir sind sicher, Sie werden sich in unserer ländlichen Umgebung wohl fühlen!**

# Die Grundrisse

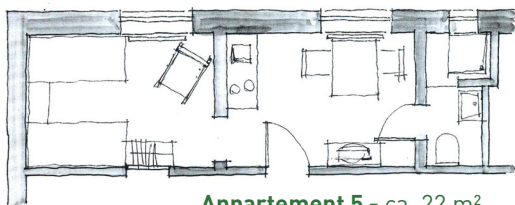


Terrasse  
**Appartement 2**  
ca. 28 m<sup>2</sup>

**Appartement 3**  
ca. 45 m<sup>2</sup>

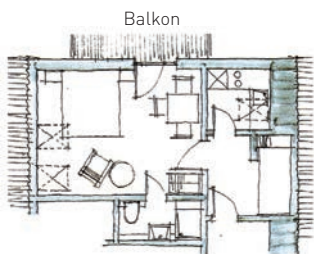


Terrasse



**Appartement 5 - ca. 22 m<sup>2</sup>**

**Appartement 17 - ca. 53 m<sup>2</sup>**



**Appartement 9**  
ca. 30 m<sup>2</sup>

